

Uddybende stillingsprofil

Mercuri Urval

It-chef med udviklingsfokus | Green Power Denmark



Reliable Leadership Advice™

Uddybende stillingsprofil

Dette materiale har til formål at sikre det gode match mellem virksomhed og kandidat. Vi ønsker at skabe størst mulig transparens, og derfor har vi samlet de væsentligste informationer om stillingen, organisationen, muligheder og udfordringer. Vi har også beskrevet forventningerne til den ideelle kandidats faglige og ledelsesmæssige erfaringer og kompetencer, så grundlaget for at kunne vurdere matchet – set fra begge sider – er bedst muligt. Vi opfordrer dig til at læse materialet, og ringe til Mercuri Urvals konsulent for en uddybende snak om stillingen.

MU konsulenter: Snorre Andersen og Mia Persson Larsen

Organisation og situation

Om Green Power Denmark

Green Power Denmark er en brancheorganisation, etableret i 2022 ved en fusion af Dansk Energi, Wind Denmark og Dansk Solkraft med visionen om at skabe en fælles platform og et fælles talerør for den grønne energisektor.

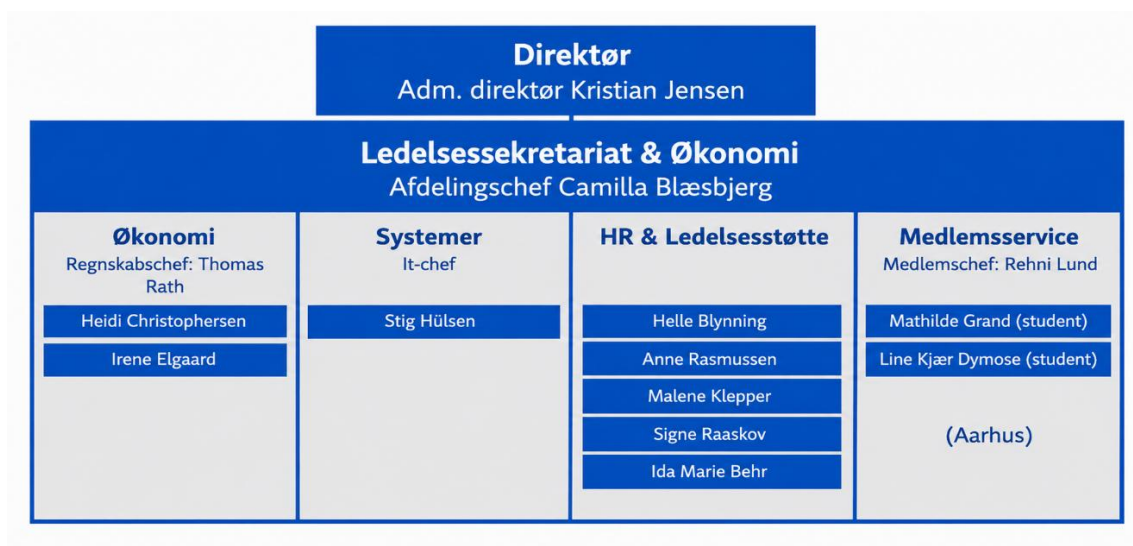
Organisationen varetager interesser for 1.300 medlemmer, heriblandt energivirksomheder, vidensinstitutioner, producenter af energiteknologi samt selskaber, der arbejder med elnettet og energihandel.

Grøn strøm er motoren i den grønne omstilling. Derfor skal vi skabe et grønt, integreret, konkurrencedygtigt energisystem baseret på elektrificering og rammevilkår for global ekspansion, teknologiuudvikling, eksport og værdiskabelse. Dette med ønsket om, at Danmark og danske virksomheder bliver førende i verden i forhold til at virkeliggøre grønne ambitioner.

Organisationen

Green Power Denmark har 125 ansatte under ledelse af adm. direktør Kristian Jensen. Det er en meget attraktiv arbejdsplads med god ledelse, et sundt arbejdsmiljø og en smuk placering med hovedsæde på Christianshavn, et kontor i Aarhus samt et mindre kontor i Bruxelles.

Læs mere om organisationen [her](#).



I foråret 2026 blev alle organisationens administrative funktioner samlet i afdelingen *Ledelsessekretariat og Økonomi* under ledelse af afdelingschef Camilla Blæsbjerg samt tre fagchefer uden personaleansvar.

Afdelingen varetager organisationens økonomi, it, HR og medlemsservice og kæder det hele sammen i helhedsorienteret ledelsesunderstøttelse.

Situationen

Green Power Denmark har i sine første år arbejdet målrettet med at samle organisationen, opbygge en fælles kultur og skabe et stærkt fagligt miljø. I dag står organisationen på et meget velfungerende fundament og er klar til næste skridt inden for it-området.

Et centralt fokus er at accelerere organisationens digitale udvikling og videreudvikle it til en moderne, sikker og værdiskabende platform for forretningen. Dette skal ske gennem øget standardisering, robuste systemløsninger og en målrettet anvendelse af AI, der styrker effektivitet, kvalitet og innovation.

It-organisationens styrke i dag er **driften**. Fagområdernes tilfredshed med servicen er unik, som det ses af seneste måling:

"De er superhjælpsomme –fantastisk". "De ved ikke, hvor glade vi kollegaer er for dem". Stig gør et fantastisk stykke arbejde – ekstremt serviceminded og altid til at få fat på". "De hjalp utroligt meget, da jeg startede som ny". "I overgår langt, hvad jeg har oplevet andre steder". "It-teamet yder en service, der er second to none, altid hurtigt, også under svære vilkår - bravo".

Der, hvor organisationen ønsker at sætte ind, er:

- **Styrke it-sikkerheden og reducere organisationens risikobillede** – trods allerede højt sikkerhedsniveau skal it-sikkerheden videreudvikles og organisationens cyberrobusthed styrkes yderligere.
- **Fremtidssikre it-infrastrukturen gennem strategisk udvikling** – sikre at programmer, it-platforme og cloud-løsninger understøtter organisationens vækst og digitale ambitioner.
- **Øge digitalisering og forretningsværdi gennem teknologi og AI** – anvende teknologi og AI aktivt til at effektivisere arbejdsprocesser og skabe værdi for organisationen.
- **Etablere stærk it-governance og dokumentation** – skabe overblik og styring af it-landskabet gennem ensartede processer, dokumentation og governance.

Det er ambitiøse mål i en mindre organisation. Derfor søger vi en it-chef, der kan løfte og udvikle it-området til næste niveau, herunder tage ansvar både for målene såvel som for prioritering af dem.

Stillingen

Ansvarsområde

Som it-chef sætter du retning for hele organisationens it-område. Dette med et stærkt fokus på it-udvikling, eftersom organisationen i forvejen har sektorens mest værdsatte it-support og -drift. Du får en central rolle i at udvikle systemlandskabet og i at fremtidssikre it-driften i Green Power Denmark.

Du bliver en afgørende sparringspartner for ledelsen og skal sikre, at it, sikkerhed og digitalisering understøtter forrettningens strategiske mål og operationelle behov.

Dit ansvar:

1. It-udvikling herunder analyse af it-arkitektur, behovsafklaring og projektledelse
2. It-sikkerhed, herunder behovsafklaring og projektledelse
3. Eksternt samarbejde med it-leverandører og -sikkerhedsrådgivere
4. Faglig ledelse af it-området, herunder økonomi

Hos Green Power Denmark ligger personaleansvar hos afdelingscheferne.

Snitflader

Ansvaret løser du (foruden øvrige kolleger i Ledelsessekretariat & Økonomi) i tæt samarbejde med:

- It-medarbejder Stig (du er faglig leder, og I har et tæt dagligt samarbejde)
- Din chef Camilla (sparring ift. strategier, ledelsesinformation og beslutningsoplæg)
- Direktør Jørgen (talsmand og ekspert ift. sikkerhed og kritisk infrastruktur)
- Eksterne it-rådgivere og -leverandører (ift. analyser, anbefalinger, projekter og integrationer)

Opgaver

Dine daglige opgaver vil bestå af:

- Daglig fagledelse af it-området
- At skabe overblik over systemlandskab, integrationer og tekniske afhængigheder, herunder udformning af anbefalinger ift. systemanskaffelse eller udfasning
- It-projektledelse og implementering af nye løsninger eller arbejdsgange
- Oplæg og sparring med afdelingerne ift. udvikling af organisationens brug af AI
- Analyse og udviklingsinitiativer ift. it-sikkerhed i samarbejde med ekstern konsulent

Du skal dertil kontinuerligt søge muligheder for at optimere organisationens it-økonomi med fokus på effektiv ressourceanvendelse og forretningsværdi.

Succeskriterier

Du skal som it-chef naturligvis tage del i at udarbejde og prioritere målene for it-initiativer. Som rettesnor forestiller vi os følgende mål for dine første tre år:

Første år:

- Fuldt overblik over organisationens it-systemer og afhængigheder
- It-risikovurdering/sårbarhedsanalyse er gennemført med ekstern rådgiver
- Muligheder for styrket brug af AI i organisationens daglige arbejde er identificeret

Andet år:

- Plan for nyt sagsstyringssystem er besluttet
- It-strategi er besluttet, og samlet plan for it-arkitekturen er under implementering
- Organisationens arbejde og arbejdsgange er markant mere AI-understøttet

Tredje år:

- En business case har skabt grundlag for evt. at udføre eksterne konsulenttydelser inhouse
- Nyt sagsstyringssystem er implementeret
- Sikkerhedsniveau og medarbejdernes tilfredshed med it er begge på højt niveau

Kandidatprofil

Om du er akademiker eller it-teknisk uddannet er ikke afgørende. Det væsentlige er, at du selvstændigt kan varetage ansvaret for udvikling af organisationens it-område og sørge for, at udviklingen implementeres i bund. Det kræver evner for prioritering og omsætning af ambitioner til konkrete løsninger. Dertil skal du have flair for at lede opad og rådgive ledelsen i strategier og beslutninger inden for it. Endelig er det vigtigt, at du formår at skabe samarbejde og følgeskab gennem relationer samt faglig troværdighed og tydelig retning.

Uddannelse og viden	I prioriteret rækkefølge ser vi gerne, at du har viden om: <ul style="list-style-type: none">▪ It-projektledelse og digitaliseringsprojekter▪ It-arkitektur og systemintegrationer▪ AI▪ It-sikkerhed
Erfaring	Det er en fordel, hvis du tidligere har arbejdet med: <ul style="list-style-type: none">▪ En tilsvarende it-udviklingsrolle med digital transformation▪ Ledelse eller har haft en stilling med et vist ansvar▪ Erfaring med it-projektledelse af systemintegrationer og -anskaffelser▪ Omsætning af forretningsbehov til tekniske løsninger▪ It-sikkerhed
Kontekstforståelse	Sektorerfaring er ikke vigtigt, men det er en fordel, hvis du har: <ul style="list-style-type: none">▪ Erfaring fra en mindre it-afdeling (uden stort backoffice)▪ Flair for implementering af forandringer i lignende fagområder▪ Erfaring fra miljøer med fokus på sikkerhed, compliance og forretningskritiske systemer
Systemkendskab	Det er en fordel, men ikke et must, at du har arbejdet med: <ul style="list-style-type: none">▪ Microsoft 365 E5▪ Active Directory/Entra ID▪ Håndtering af Windows-servere og Azure-infrastruktur▪ Microsoft Defender for Endpoint

Personlige kompetencer

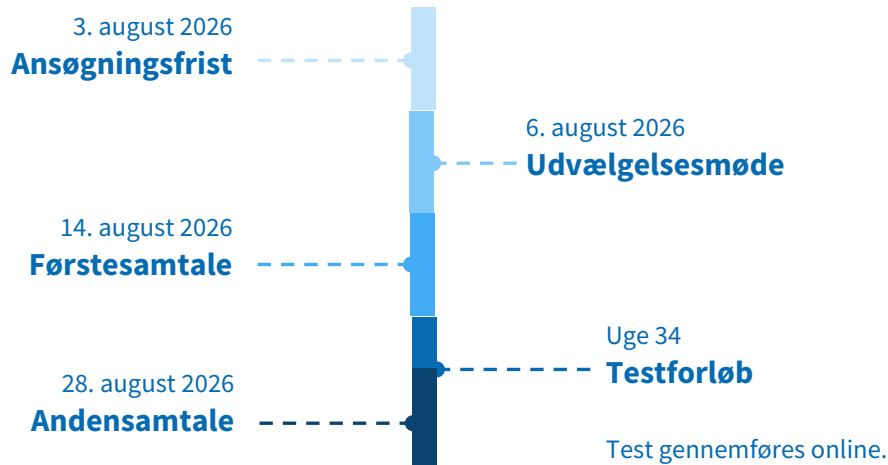
Du er en empatisk faglig leder, der skaber overblik og retning for organisationens it-område, samtidig med at du er tæt på driften og selv bidrager, når it udfordrer hverdagen.

Vi lægger stor vægt på det tværfaglige samspil i organisationen, og du er som person:

- **Relationelt og formidlingsmæssigt stærk:** Du skal være bindeled mellem forretning, ledelse og it, og du vil drive integreringen af AI i forretningsgange.
- **Ansvarstagende og prioriteringsdygtig:** Som it-ansvarlig forventes du at lede området, men ingen forventer, at du kan nå alle mål. Dem er du til gengæld den bedste til at prioritere realistisk, så vi indfrier størst effekt.
- **Struktureret og analytisk i din tilgang:** Du slipper ikke ansvaret, før det er omsat til velfungerende drift.

Rekrutteringsprocessen

Vi forventer at ansætte den nye It-chef pr. **1. oktober 2026** afhængigt af opsigelsesvarsel.



Vilkår

Du ansættes som it-chef og aflønnes efter kompetencer med et lønspænd på mellem kr. 65.000 – 80.000 om måneden inkl. 15 % pension. Du indgår på niveau med organisationens øvrige faglige chefer, som fx regnskabschefen, der alle har et væsentligt fagligt og strategisk ansvar uden at have personaleansvar.

Du tilbydes et attraktivt arbejdsmiljø i fantastiske lokaler på Christianshavn med udsigt til vand og byliv og i gåafstand fra både Hovedbanen og Christianshavn Metro. Der er fleksibel arbejdstid og mulighed for hjemmearbejde. Du refererer til afdelingschef Camilla Blæsbjerg.

Kulturen i organisationen er præget af høj faglighed med nære forbindelser til politik og fælles møde med adm. direktør Kristian Jensen hver fredag. Der er en uformel tone med plads til kaffesamtaler, spontane møder, rigtig god kantine, et godt socialt engagement og fordybelsestid hver uge.

Ansættelsesudvalg

Til samtalerne vil du, foruden en konsulent fra Mercuri Urval, møde ansættelsesudvalget bestående af:

- Afdelingschef [Camilla Blæsbjerg](#)
- IT-medarbejder [Stig Hülsen](#)
- HR-partner [Helle Blyning](#)
- Direktør [Jørgen S. Christensen](#)

Læs mere her: [Om Green Power Denmark](#) [Ledelse og faglig udvikling](#) [Vedtægter](#) [Personalepolitik](#)

Er du interesseret?

Alle med interesse i jobbet opfordres til at ringe til Mercuri Urval ved enten **Mia Persson Larsen** på 53 82 98 84 eller **Snorre Andersen** på 60 37 80 63 for en fortrolig snak om matchet og organisationen.

Vi foretrækker, at alle kandidater har været i kontakt med Mercuri Urval før ansøgning.

Jobbet søges via linket i selve opslaget.