

Uddybende profilbeskrivelse

# Public Affairs-ansvarlig



Foreningen af  
Rådgivende Ingeniører  
FRI



## Baggrund

Foreningen af Rådgivende Ingeniører (FRI) er brancheforeningen for landets rådgiver- og ingeniørvirksomheder. Dens 250 medlemsvirksomheder beskæftiger 38.000 medarbejdere (90 % af branchen) inden for alt fra projektering af komplekse konstruktioner til drikkevandsforsyning og klimasikring. Herunder spiller de en afgørende rolle i landets grønne og bæredygtige omstilling.

FRI leverer gode rammebetingelser og størst mulig indflydelse på de politiske dagsordener, der er afgørende for medlemmerne, herunder juridisk rådgivning, politisk-faglig sparring, kurser, sektoranalyser og branchefaglige værktøjer.

FRI står foran en markant udvikling: Med ny [strategi](#), ny administrerende direktør fra august 2026 og to nyoprettede stillinger som hhv. PA-ansvarlig og kommunikationschef ønsker FRI i de kommende år en klar udvikling mod:

- **Større tydelighed på de væsentlige dagsordener** såsom grøn omstilling, bæredygtigt byggeri, store anlægsprojekter, kritisk infrastruktur, vand og miljø etc.
- **Mere politisk indflydelse** på de væsentlige forhold for sektoren, hvilket kræver tættere dialog og større offentlig gennemslagskraft.
- **Øget synlighed på sektorens værdiskabelse**, som både gælder ift. sektorens værdiskabelse på samfundsniveau og FRI's værdiskabelse over for medlemsvirksomhederne.

FRI har hovedkvarter i Industriens Hus med udsigt over Rådhuspladsen fra storrumskontorerne samt over Tivoli fra kantinen og tagterrasserne.

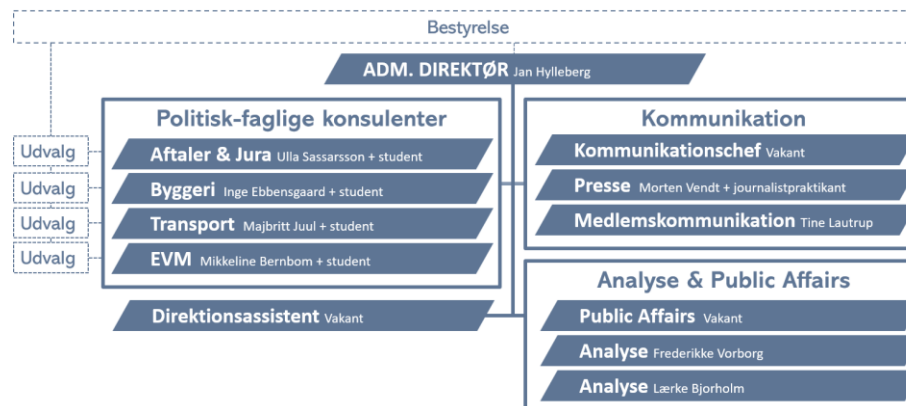
Som et afgørende element i ovenstående har vi skabt en ny stilling som **PA-ansvarlig**, der skal skærpe FRI's politiske tilstedeværelse og gennemslagskraft i tæt samspil med direktøren, analysekonsulenterne, de faglige konsulenter samt kommunikationsområdet.



## Organisationen

FRI ledes af en [bestyrelse](#) fra medlemsvirksomhedernes direktioner. Bestyrelsen er repræsenteret i alle faglige [udvalg](#) og fungerer individuelt som projekt-ejere for FRI's strategiske indsatser og projekter.

Det daglige arbejde under ledelse af administrerende direktør Jan Hylleberg varetages af et sekretariat på 17 medarbejdere, inkl. 5 studenter m.v. Medarbejderne er højtuddannede med bred viden om sektoren, de politiske aspekter, kommunikation og analyse. Den ingeniørfaglige ekspertviden hentes fra medlemsorganisationerne gennem udvalg og projektgrupper.



Sekretariatet er opdelt i tre områder, alle med direkte reference til direktøren.

- **Politisk-faglige konsulenter** tegner FRI på de respektive fagområder samt betjener de respektive udvalg inden for Energi, Vand & Miljø m.v.
- **Kommunikation** sikrer den samlede synlighed i medier samt hos interessenter og medlemmer.
- **Analyse & Public Affairs** varetager målrettet politisk påvirkning af de strategiske dagsordener og skaber brugbare analyser om sektoren.



## Rolle og ansvar

Du bliver ansvarlig for at skærpe FRI's politiske tilstedeværelse og gennemslagskraft rettet mod Christiansborg og Slotsholmen. Stakeholderlisten omfatter også embedsværket, brancheforeninger, PA-bureauer og virksomheder m.fl. Internt refererer du til og arbejder tæt sammen med direktøren, men også med kommunikationsområdet, de faglige konsulenter og analysekonsulenterne. Du trækker på studentermedhjælpere til struktur og mødebooking.

Rollen tegner sig som følger:

- **Drive FRI's politiske interessevaretagelse:** Du løfter vores gennemslag på prioriterede politiske dagsordener i samarbejde med faglige konsulenter og direktøren samt leverer understøttende politiske analyser.
- **Pleje og udbygge relationer** til partisekretariater, ordførere, embedsværk og øvrige væsentlige interessenter.
- **Udvikling af politiske positioner:** Du omsætter organisationens ønsker til politiske positioner og bidrager via dit netværk selv til at understøtte branchens mål.
- **Struktur og proaktivitet:** Du bringer en struktureret arbejdsform til interessevaretagelsen, koordinerer med andre, skaber et politisk årshjul og hjælper vores udvalg med at levere på strategiske dagsordener.

### Væsentligste snitflader:

Ud over den adm. direktør bliver dine vigtigste samarbejdspartnere:

1. **Christiansborg/Slotsholmen** + øvrige eksterne interessenter og medlemmer (relationer og dyb forståelse af beslutningsprocesser).
2. **Analysekonsulenterne** (understøtter interessevaretagelsen med branchenære analyser og rapporter).
3. **Kommunikationschefen** (understøtter interessevaretagelsen via relevante platforme og medier).
4. **De faglige konsulenter** (understøtter med dyb forståelse af branchens behov og samarbejde med medlemsvirksomheder).



## Opgaver og succeskriterier

Dine opgaver spænder fra selvstændig produktion af politiske indspil til relationspleje og koordinering på tværs af sekretariatet og branchen.

### Succeskriterier år 1:

1. Du har opnået forståelse for FRI, medlemmerne og de prioriterede dagsordener. Tæt samarbejde etableret med særligt analysekonsulenter, de faglige konsulenter og kommunikationschefen.
2. De første positioner og indspil er leveret, og relationerne til de relevante ordførere og embedsfolk er ved at være på plads.

### Succeskriterier år 2:

3. FRI's politiske tilstedeværelse er mærkbart skærpet, og der er sat konkrete aftryk på de prioriterede dagsordener.
4. En struktureret arbejdsform for interessevaretagelsen er etableret i samspil med kolleger, udvalg og arbejdsgrupper.

### Succeskriterier år 3:

5. Sektoren er kommet i mål med nogle af de på forhånd aftalte strategiske indsatsområder, og FRI har en tydeligt styrket position som talerør.
6. Du er selvkørende på de politiske processer og har et flydende samarbejde med direktøren.

Vi er et lille sekretariat, hvor ingen må være for fine til ikke at hjælpe andre. Det er derfor et afgørende succeskriterium, at du også er i stand til at understøtte dine kolleger, drive strategiske projekter og i det hele taget fungere godt kollegialt, både i sekretariatet og i branchen.



## Kandidatens baggrund

Du er en erfaren og selvkørende PA-profil med dokumenteret erfaring inden for politisk interessevaretagelse.

Professionelt har du erfaring med:

- **Interessevaretagelse tæt på Christiansborg og Slotsholmen**, hvor du allerede har et solidt netværk – gerne men ikke nødvendigvis med sektorrelevans.
- **Relevante ansættelser** i erhvervsorganisation, PA-bureau, ministersekretariat el.lign. gennem flere år.
- **Politiske analyser**, positionspapirer og oplæg, der kan påvirke andre.
- **Tæt samarbejde med en direktion** og branchefaglige eksperter.

Personlige kompetencer:

- **Samarbejdende:** Du arbejder tæt sammen med faglige profiler og har respekt for fagligheden – frem for blot at fortælle andre, hvad de skal.
- **Proaktiv:** Du kan selv vurdere, hvad der er nødvendigt for både at komme igennem på de væsentlige dagsordener og tage i god tid selv initiativ til de skridt, der involverer andre.
- **Politisk lytning:** Du er god til at lytte, forstå behov og omsætte dem til konkrete vinkler i en sammenhængende struktur.



## Kultur

Hos FRI er vi et lille og uformelt sekretariat, hvor kommunikation er en central del af alles arbejde, og hvor alle er dybt engagerede i at gøre en forskel for en sektor bestående af landets dygtigste virksomheder og klogeste hoveder.

Selvom vi kan have travlt med strategiske projekter, pressehåndtering, udvalgsbetjening og konferencer m.v., prioriterer vi også det daglige nærvær sammen med resten af organisationerne i Industriens Hus.

Vi er en kombination af mange erfarne medarbejdere, der har været en del af FRI i mange år, samt unge studenter, der både hjælper os og giver os nye perspektiver på arbejdet. Netop nu står vi foran en historisk stor fornyelse med ny direktør samt tre nye medarbejdere på én gang, og det er noget, som alle er dybt involveret i og følger med spænding.

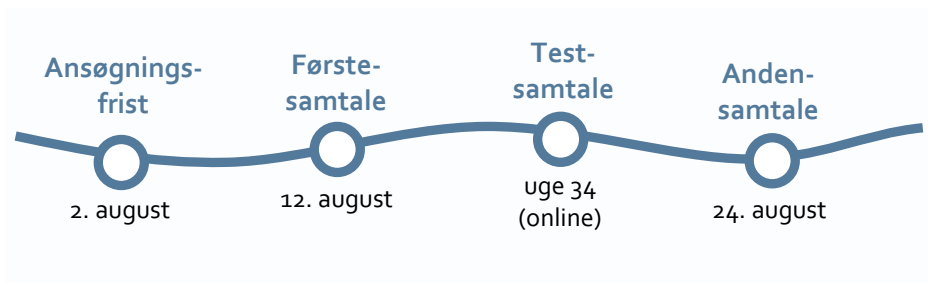
Selvom vi vil være fagligt stærke og gøre en forskel for sektoren, betyder det relationelle meget for os. Vores opgaver er tæt integrerede, og matchet skal være langvarigt for at være godt. Mange cykler til arbejde, nogle tager Metro til Rådhuspladsen, mens andre tager tog til Hovedbanen.



*Konsulenter fra alle tre områder har fundet et fælles bord i kantinen (tv). Fælles terrasse til uformelle møder og udendørs frokost (th).*



## Rekrutteringsprocessen



Til førstesamtalen vil man foruden konsulenten fra Mercuri Urval møde:

- Administrerende direktør [Jan Hylleberg](#)
- Chef for Byggeri og Byggepolitik [Inge Ebbensgaard](#)
- Chef for politik og analyse [Frederikke Vorborg](#)

Der indgår et testforløb hos Mercuri Urval mellem de to samtaler. Der kan efter nærmere aftale også være mulighed for et kaffemøde hos FRI i samme periode.

Til andensamtalen vil man foruden en konsulent fra Mercuri Urval møde:

- Administrerende direktør [Jan Hylleberg](#)

Tiltrædelse ønskes den 1. oktober 2026 eller på et andet tidspunkt efter aftale.



## Kontakt forinden ansøgning

Alle med interesse i stillingen kan fortroligt kontakte Mercuri Urval ved Cornelius Freiesleben på 5076 1221 eller Snorre Andersen på 6037 8063. Du kan ved behov også kontakte direktør Jan Hylleberg på 4033 4445.

Vi foretrækker, at alle kandidater har været i dialog med Mercuri Urval forinden ansøgning mhp. at skabe en grundig proces, der fører til et langvarigt match.

Sæt dig gerne ind i organisationen via dette notat og links forinden.



## Vilkår & yderligere information

Ansættelse sker jf. funktionærloven med arbejdssted på Vesterbrogade 1E, 3. sal i København (Industriens Hus).

Du får jobløn med flextid, så du har mulighed for at komme/gå tidligere eller senere. Selve lønnen forhandles efter kvalifikationer og udbetales som bruttoløn inkl. 5% pension med mulighed for selv at justere pensionen. Sundhedsforsikring og kantineordning på højt niveau er inkluderet.

Sæt dig gerne lidt ind i vores organisation her:

- [Om FRI](#)
- [Vores synspunkter](#)
- [Årsberetning](#)



## Dine kommende kolleger



Adm. direktør Jan Hylleberg



Vicedirektør Ulla Sassarsson



Chef for Byggeri Inge Ebbensgaard



Chef for Bæredygtighed Majbritt Juul



Analysekonsulent Lærke Bjørholm



Konsulent for EVM Mikkeline Bernbom



Konsulent Tine Lautrup



Konsulent Morten Vendt



Chef for Politik & Analyse Frederike Vorborg



Studentermhjælp Smilla Sterndorff



Studentermhjælp Viktor Lykke



Journalistpraktikant Oliver Rosted



Studentermhjælp Aske Kragstaa



Studentermhjælp Vu Nguyen



Studentermhjælp Johannes Frimodt