

Uddybende profilbeskrivelse

Kommunikationschef



Foreningen af
Rådgivende Ingeniører
FRI



Baggrund

Foreningen af Rådgivende Ingeniører (FRI) er brancheforeningen for landets rådgiver- og ingeniørvirksomheder. Dens 250 medlemsvirksomheder beskæftiger 38.000 medarbejdere (90 % af branchen) inden for alt fra projektering af komplekse konstruktioner til drikkevandsforsyning og klimasikring. Herunder spiller de en afgørende rolle i landets grønne og bæredygtige omstilling.

FRI leverer gode rammebetingelser og størst mulig indflydelse på de politiske dagsordener, der er afgørende for medlemmerne, herunder juridisk rådgivning, politisk-faglig sparring, kurser, sektoranalyser og branchefaglige værktøjer.

FRI står foran en markant udvikling: Med ny [strategi](#), ny administrerende direktør fra august 2026 og to nyoprettede stillinger som hhv. kommunikationschef og Public Affairs-ansvarlig ønsker FRI i de kommende år en klar udvikling mod:

- **Større tydelighed på de væsentlige dagsordener** såsom grøn omstilling, bæredygtigt byggeri, store anlægsprojekter, kritisk infrastruktur, vand og miljø etc.
- **Mere politisk indflydelse** på de væsentlige forhold for sektoren, hvilket kræver tættere dialog og større offentlig gennemslagskraft.
- **Øget synlighed på sektorens værdiskabelse**, som både gælder ift. sektorens værdiskabelse på samfundsniveau og FRI's værdiskabelse over for medlemsvirksomhederne.

FRI har hovedkvarter i Industriens Hus med udsigt over Rådhuspladsen fra storrumskontorerne samt over Tivoli fra kantinen og tagterrasserne.

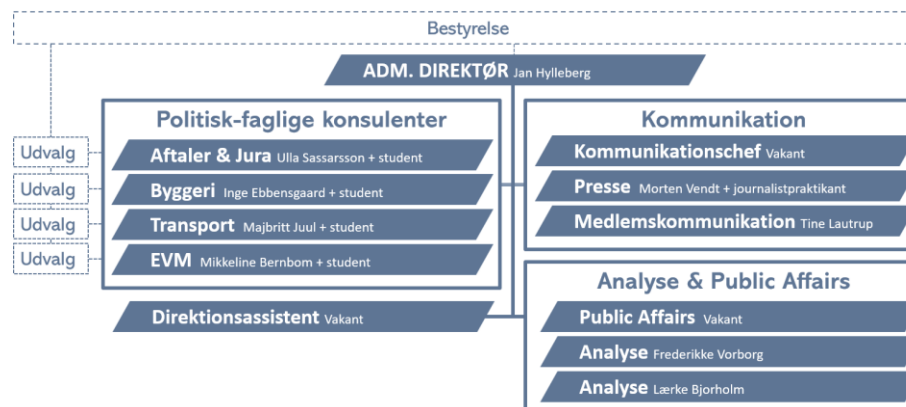
Som et afgørende element i ovenstående har vi skabt en ny stilling som **kommunikationschef**, der skal samle vores kommunikationskræfter, gøre FRI mere synlig og tydelig samt understøtte de strategiske mål i de kommende år.



Organisationen

FRI ledes af en [bestyrelse](#) fra medlemsvirksomhedernes direktioner. Bestyrelsen er repræsenteret i alle faglige [udvalg](#) og fungerer individuelt som projekt-ejere for FRI's strategiske indsatser og projekter.

Det daglige arbejde under ledelse af administrerende direktør Jan Hylleberg varetages af et sekretariat på 17 medarbejdere, inkl. 5 studenter mv. Medarbejderne er højtuddannede med bred viden om sektoren, de politiske aspekter, kommunikation og analyse. Den ingeniørfaglige ekspertviden hentes fra medlemsorganisationerne gennem udvalg og projektgrupper.



Sekretariatet er opdelt i tre områder, alle med direkte reference til direktøren:

- **Politisk-faglige konsulenter** tegner FRI på de respektive fagområder samt betjener de respektive udvalg inden for Energi, Vand & Miljø m.v.
- **Kommunikation** sikrer den samlede synlighed i medier samt hos interessenter og medlemmer.
- **Analyse & Public Affairs** varetager målrettet politisk påvirkning af de strategiske dagsordener og skaber brugbare analyser om sektoren.



Rolle og ansvar

Kommunikationschefen refererer til den adm. direktør og skal sammen med den Public Affairs-ansvarlige bistå med at sikre balancen mellem politisk indflydelse og synlighed ved at binde al kommunikation sammen og skabe en tydelig og synlig profil hos vores medlemmer og interessenter.

Ansvar omfatter:

- **Faglig ledelse** af kommunikationsområdet og tre medarbejdere, herunder skabe optimalt samspil i alt kommunikationsarbejde samt lægge linjen for FRI's eksterne kommunikation.
- Drive de strategiske mål frem via alle relevante **kommunikationsplatforme**, herunder pressehåndtering, web, konferencer, SoMe, podcast, kurser, medlemskommunikation, folkemøder og nyhedsbreve m.v.
- Sikre samarbejdet med FRI's strategiske partnere om kommunikation og profilering samt **kommunikativ understøttelse** af de politisk-faglige konsulenter, Analyse & Public Affairs samt direktøren.

Der er ikke personaleansvar, men du vil få den fagligt koordinerende, faciliterende og tæt samarbejdende rolle i forhold til kommunikationsområdet, bestående af:

- **Kommunikationskonsulent** (37 timer) som varetager medlemskommunikation, web, kurser, nyhedsbreve, samt medlemskommunikation og medlemssystem m.v.
- **Pressekonsulent** (25 timer) som skriver artikler, laver podcasts, varetager pressehåndtering samt ansvaret for vores outsourcete IT m.v.
- **Journalistpraktikant** (30 timer) som understøtter pressekonsulent.

Dine snitflader vil foruden kommunikationsområdet fortrinsvist være:

1. Direktøren ift. understøttelse af interviews, kommunikation på konferencer samt sociale medier.
2. Public Affairs & Analyse samt de politisk faglige konsulenter - både som retningsgivende ift. kommunikationslinjen samt kommunikativ understøttelse af deres opgaver.
3. Eksterne interessenter, medier og organisationer etc. ift. udtalelser, vinkling af historier og produktion af nyheder.



Opgaver og succeskriterier

Dine daglige opgaver vil være:

1. Strategisk retningsætning og udvikling af kommunikationsprofilen.
2. Faglig ledelse, koordination samt facilitering af møder og samarbejde.
3. Daglig indholdsproduktion, pressehåndtering og prioritering.
4. Løbende samarbejde med eksterne partnere og interessenter.

Succeskriterier år 1:

- Du har opnået en dyb forståelse for FRI, medlemmerne og retningen, og du er faldet rigtig godt til i hele sekretariatet.
- Der foreligger en klar og enkel brandingstrategi, og du har allerede sikret en tydelig forandring på web og i sociale medier.
- Samspillet med Analyse & Public Affairs samt de politisk-faglige konsulenter er velfungerende set fra alle parter perspektiv.

Succeskriterier år 2:

- Kommunikationsprofilen, synligheden og positionen i den offentlige og politiske debat er styrket på et niveau, så det opleves tydeligt hos medlemmerne – også som en mere sammenhængende kommunikation.
- Kommunikationsområdet kører i en fast, professionel kadence med klar arbejdsdeling på området.

Succeskriterier år 3:

- FRI er kommet igennem på flere af de strategisk besluttede områder, og kommunikationsarbejdet har været en markant løftestang herfor.
- Kommunikationsindsatsen har tydeliggjort sektorens værdiskabelse, og FRI er en markant mere oplagt interessant for medier og beslutningstagere.



Kandidatens baggrund

Du er en erfaren kommunikationsgeneralist med en bred baggrund inden for journalistik eller kommunikation – og tænker derfor målgruppe som det første. Du har et veletableret fagligt netværk.

Du kan både løfte - og lægge linjen for et kommunikationsområde samt skabe rigtig godt samarbejde omkring det. Både internt og eksternt. Du trives med at kombinere løft og samarbejde med også at være nede i daglig produktion.

Erfaring med:

- Ansvar for den samlede kommunikationsindsats i en organisation – enten som chef eller kommunikationsansvarlig medarbejder.
- Hands-on betjening af direktion, politikere eller lignende.
- Indholdsproduktion til alle kommunikationsplatforme.
- Løft af en organisations kommunikationsindsats med gode referencer.

Personlige kompetencer:

- Samlende – kan skabe følgeskab om kommunikationsindsatsen.
- Tung – kan personligt tegne FRI og branchen i medier mv., hvor den administrerende direktør ikke kan deltage.
- Formidlingsstærk – evner at omsætte faglige analyser, politiske problemstillinger og positionspapirer til letfordøjelige budskaber på tværs af kanaler.



Kultur

Hos FRI er vi et lille og uformelt sekretariat, hvor kommunikation er en central del af alles arbejde, og hvor alle er dybt engageret i at gøre en forskel for en sektor bestående af landets dygtigste virksomheder og klogeste hoveder.

Selvom vi kan have travlt med strategiske projekter, pressehåndtering, udvalgsbetjening og konferencer mv., prioriterer vi også det daglige nærvær sammen med resten af organisationerne i Industriens Hus.

Vi er en kombination af mange erfarne medarbejdere, der har været en del af FRI i mange år, samt unge studenter, der både hjælper os og giver os nye perspektiver på arbejdet. Netop nu står vi foran en historisk stor fornyelse med ny direktør samt tre nye medarbejdere på en gang, og det er noget, som alle er dybt involveret i og følger med spænding.

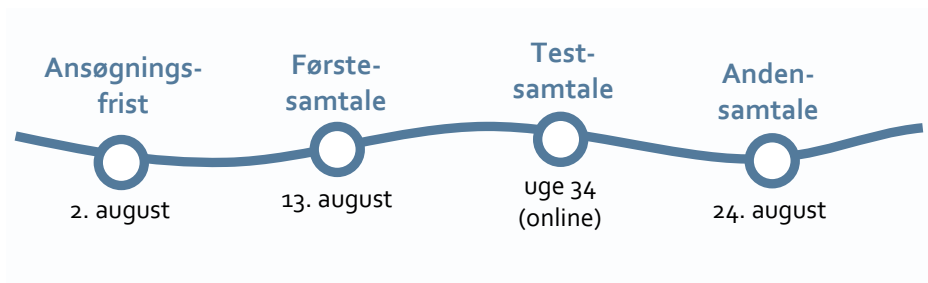
Selvom vi vil være fagligt stærke og gøre en forskel for sektoren, betyder det relationelle meget for os – vores arbejde er integreret i hinandens, og matchet skal være langvarigt for at være godt. De fleste cykler til arbejde, nogle tager Metro til Rådhuspladsen, mens andre tager tog til Hovedbanen.



Konsulenter fra alle tre områder har fundet et fælles bord i kantinen (tv). Fælles terrasse til uformelle møder og udendørs frokost (th).



Rekrutteringsprocessen



Til førstesamtalen vil man foruden konsulenten fra Mercuri Urval møde:

- Administrerende direktør [Jan Hylleberg](#)
- Kommunikationsmedarbejder [Morten Vendt](#)
- Chef for Byggeri og Byggepolitik [Inge Ebbensgaard](#)

Der indgår testforløb hos Mercuri Urval mellem de to samtaler. Der kan efter nærmere aftale også være mulighed for et kaffemøde hos FRI i samme periode.

Til andensamtalen vil man foruden en konsulent fra Mercuri Urval møde:

- Administrerende direktør [Jan Hylleberg](#)

Tiltrædelse ønskes 1. oktober 2026 eller på andet tidspunkt efter aftale.



Kontakt forinden ansøgning

Alle med interesse i stillingen kan fortroligt kontakte Mercuri Urval ved Cornelius Freiesleben på 5076 1221 eller Snorre Andersen på 6037 8063.

Vi foretrækker, at alle kandidater har været i dialog med Mercuri Urval forinden ansøgning mhp. at skabe en grundig proces, der fører til at langvarigt match.

Sæt dig forinden gerne lidt ind i organisationen. Efter aftale med Mercuri Urval kan tiltrædende direktør Jan Hylleberg kontaktes på 4033 4445.



Vilkår & yderligere information

Ansættelse sker jf. funktionærloven med arbejdssted på Vesterbrogade 1E, 3. sal i København (Industriens Hus).

Du får jobløn med flextid, så du har mulighed for at komme/gå tidligere eller senere. Selve lønnen forhandles efter kvalifikationer og udbetales som bruttoløn inkl. 5 % pension med mulighed for selv at justere pensionen. Sundhedsforsikring og kantineordning på højt niveau er inkluderet.

Sæt dig gerne lidt ind i vores organisation her:

- [Om FRI](#)
- [Vores synspunkter](#)
- [Årsberetning](#)



Dine kommende kolleger



Adm. direktør Jan Hylleberg



Vicedirektør Ulla Sassarsson



Chef for Byggeri Inge Ebbensgaard



Chef for Bæredygtighed Majbritt Juul



Analysekonsulent Lærke Bjørholm



Konsulent for EVM Mikkeline Bernbom



Konsulent Tine Lautrup



Konsulent Morten Vendt



Chef for Politik & Analyse Frederike Vorborg



Studentermhjælp Smilla Sterndorff



Studentermhjælp Viktor Lykke



Journalistpraktikant Oliver Rosted



Studentermhjælp Aske Kragssaa



Studentermhjælp Vu Nguyen



Studentermhjælp Johannes Frimodt