

Uddybende stillingsprofil

Project Execution Manager og Turnaround Manager til Projects på Kalundborg Refinery



KALUNDBORG
REFINERY



Baggrund og situation

Kalundborg Refinery er Danmarks største raffinaderi og står for mere end 15 % af al den energi, der forbruges i Danmark. Her arbejder ca. 400 medarbejdere med raffinering af råolie og kondensat til benzin, dieselolie, propan, fyringsolie og fuelolie. Vi er et af de mest energieffektive raffinaderier i verden.

Raffinaderiet er **kritisk infrastruktur** i den danske energiforsyning med meget høje krav til sikkerhed, stabilitet og compliance. Produktionen er kompleks og teknisk krævende med døgproduktion året rundt i miljøer, hvor produkterne er brand- og eksplosionsfarlige, hvorfor sikkerhed er det vigtigste parameter i alt, hvad vi foretager os. Professionel planlægning og fejlfri eksekvering af anlægsprojekter og vedligeholdelsesstop er en helt afgørende forudsætning for raffinaderiets drift og sikkerhed.

I sektoren **Projects** varetages raffinaderiets store vedligeholdelses-, optimerings- og udbygningsprojekter af anlægget i et tæt samspil med interessenter på tværs af hele raffinaderiet.

Indsatsen er opdelt i 4 afdelinger:

- **Project Execution**, der håndterer den løbende industrielle projektportefølje
- **Turnaround Execution & Turnaround Planning**, der tilsammen har ansvaret for planlægning og eksekvering af raffinaderiets nedlukninger (herefter **Turnaround Execution & Planning**)
- **Engineering**, der står for udbudsmateriale, laver tilsyn i marken osv.

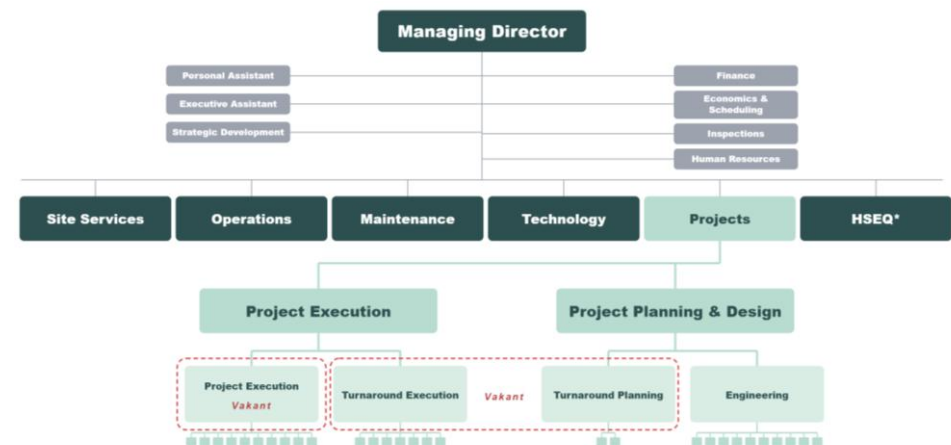
Sektoren står aktuelt over for en vigtig organisatorisk overgang, hvor vi bevæger os fra tidligere koncernstandarder til at definere og implementere stærk projekt- og porteføljeledelse, hvilket blandt andet indebærer en omfattende opdatering af raffinaderiets projekthåndbog.



Organisationen

Kalundborg Refinery blev i januar 2022 en del af Klesch Group og fik i den forbindelse et søsterraffinaderi i Heide, som har været en del af Klesch Group siden 2010. Med dette ejerskab videreføres et ufravigeligt fokus på sikker drift, operationel excellence og langsigtet værdiskabelse. Raffinaderiet er fysisk opbygget som et indhegnet og højt sikret produktionsområde på størrelse med Københavns Lufthavn med en moderne administrationsbygning placeret ved siden af.

Organisationen er opbygget med seks direktørområder under ledelse af Managing Director [Ulrike Vollrath](#). De to lederstillinger er forankret i sektoren **Projects** under ledelse af interim sektorleder [Søren Gothil Hansen](#). Her arbejder man målrettet med teknologisk optimering, anlægsprojekter og vedligeholdelsesstop – både fra administrationsbygningen og direkte ude i produktionsområdet.



De to nye ledere vil få ansvaret for hver deres hold af specialister og indgå i et tæt, tværfagligt samarbejde.



Om afdelingerne

De to afdelinger, **Project Execution** og **Turnaround Execution & Planning**, udgør ryggraden i udviklingen og vedligeholdelsen af raffinaderiets komplekse anlæg og deler et ufravigeligt fokus på sikkerhed (HSEQ), kvalitet og effektiv styring af eksterne entreprenører.

Afdelingen **Project Execution** varetager eksekveringen af en industriel projektporteføje på cirka 300 mio. DKK årligt. Afdelingen håndterer alle større industrielle projekter over 250.000 DKK.

Afdelingen **Turnaround Execution & Planning** har ansvaret for raffinaderiets nedlukninger. Afdelingen håndterer både løbende shutdowns og de omfattende turnarounds, som finder sted ca. en gang om året. Dynamikken i afdelingen er præget af metodiske og langsigtede planlægningscyklusser, der skaber det nødvendige fundament for de koncentrerede og ressourceintensive eksekveringsfaser, når anlægget tages ud af drift. I disse kritiske perioder rykker op til 500 eksterne håndværkere ind for at udføre forebyggende vedligehold og lovpligtige eftersyn. Afdelingen er mindre i dagligdagen, men skalerer markant op under nedlukninger. Afdelingen har netop taget imod en ny projektleder og vil efter planen tage imod én mere i år.

Begge afdelinger arbejder tæt sammen med drift, vedligehold og en lang række eksterne partnere og rådgivere. Selvom hverdagen i de to afdelinger varierer – fra den kontinuerlige porteføljestyring i Project Execution til den langsigtede planlægning og efterfølgende intensive 24/7-eksekvering i Turnaround – er evnen til at skabe stærke tværfaglige samarbejdsrelationer afgørende for begge enheder.



Opgaver

Som leder hos Kalundborg Refinery får du ansvaret for at drive og sikre den tekniske eksekveringskraft. Din hverdag vil være præget af ledelse af specialister, strategisk planlægning og en tæt dialog med tværfaglige interessenter for at sikre, at raffinaderiets anlægsprojekter og nedlukninger gennemføres sikkert, effektivt og med høj forretningsmæssig værdi. Begge roller har et fælles strategisk fokus på at definere "det gode projekt" ved at strømline projekthåndbogen, rydde op i standarder og skabe en snorlige projektledelsespraksis i overgangen til nye concernstandarder.

Der søges **to forskellige profiler** med hver deres faglige tyngdepunkt og opgaveporteføje.

En porteføljetung **Project Execution Manager**, der kan skabe struktur og fremdrift:

1. **Strategisk porteføljestyring:** Overordnet ansvar for en projektporteføje på ca. 300 mio. DKK årligt, herunder sikring af økonomisk overblik, resourceallokering og fremdrift.
2. **Personaleledelse:** Direkte ledelse, coaching og faglig udvikling af afdelingens medarbejdere.
3. **Entreprenørstyring og jura:** Ansvar for styring af eksterne entreprenører, udbudsprocesser og sikring af stærk juridisk forståelse i kontraktforhold og claim-håndtering med sparring fra vores inhouse jurist.
4. **Metodisk udvikling:** Implementering af lokationsbaserede tidsplaner og sikring af høj systematik i styringen af den kritiske vej i projekterne.

En planlægningsstærk **Turnaround Manager**, der kan navigere i komplekse nedlukningsforløb og intensiv eksekvering:

1. **Helhedsansvar for nedlukninger:** Ansvar for den strategiske retning og de operationelle planer for shutdowns/turnarounds. Herunder definition af scope og opgavernes omfang.
2. **Ekstrem detaljeplanlægning:** Ledelse af planlægningscyklusser, helt ned på timeniveau. For at koordinere de mange samtidige aktiviteter fejlfrit i de intensive eksekveringsvinduer.
3. **Organisationel skalering:** Udvikling af det faste TA-team samt styring af op mod 500 eksterne håndværkere i eksekveringsfaser.
4. **Sikkerhedsledelse:** Fastholdelse af en kompromisløs sikkerhedskultur og ro under tidspres, hvor koordinering mellem drift og vedligehold er kritisk.



Snitflader og dagligdag

Som leder i sektoren Projects indgår du i et komplekst interessentlandskab. Hvor Project Execution driver en kontinuerlig portefølje, veksler Turnaround mellem metodisk planlægning og intensiv eksekvering. Fælles for begge roller er, at proaktiv stakeholder management er essentielt for at lykkes.

Project Execution Manager-rollen er fokuseret på strategisk porteføljeledelse og modning af projekter fra design til eksekvering:

- **Finance:** Tæt parløb om økonomisk styring og prioritering af investeringer for maksimal ROI
- **Engineering:** Sikrer den tekniske overdragelse fra designfase til praktisk udførelse
- **Internt bindeled:** Fungerer som primær kontakt til ”kunderne” i Operations og Maintenance via risiko- og scopemøder

Turnaround Manager-rollen er dybt operationel med en synlig tilstedeværelse på anlægget og fokus på teknisk scoping:

- **Asset-ejere:** Prioritering af løsninger i tæt dialog med Technology
- **Driftsorganisationen:** Daglig sparring med både anlægspersonale og ingeniørfaglige funktioner
- **Ekstern koordinering:** Ledelse af op mod 500 entreprenører under intensive 24/7-nedlukninger
- **HSEQ:** Under nedlukninger er der ekstra tæt samarbejde mellem Head of HSEQ og Turnaround Manager

Dagligdagen: Hverdagen for PE-lederen er primært administrativ og mødetung med fokus på analyse, systematik og porteføljestyring bag skrivebordet. For TA-lederen er hverdagen præget af metodisk planlægning med fast base på selve anlægget, hvilket i nedlukningsperioder skifter til et intensivt 24/7-eksekveringsberedskab, hvilket kan vare op til en måned.



En dynamisk hverdag i krydsfeltet mellem stærkt tværfagligt samarbejde og driften af Danmarks største raffinaderi.





Succeskriterier

Først og fremmest prioriterer vi en grundig onboarding, hvor du får dybdegående indsigt i raffinaderiets komplekse anlæg og opbygger stærke relationer på tværs af driften. Vi ved, at succes i disse roller kræver et solidt fundament og en stærk tværfaglig forankring. Derudover forventer vi, at de to nye ledere arbejder mod følgende mål i deres første tre år:

Project Execution Manager:

År 1: Har skabt et transparent overblik over projektporteføljen og sikret en stabil drift i den tekniske transition til den nye koncernstandard. Du har løftet afdelingens faglige fundament og implementeret en snorlige projektledelsespraksis. Dette inkluderer indførelsen af lokationsbaserede tidsplaner, juridisk skarp entreprenørstyring.

Du har etableret et stærkt samarbejde med især Finance og Engineering for at sikre de rette prioriteringer.

År 2: Du arbejder videre med afdelingens faglige fundament og den implementerede projektledelsespraksis. Dine medarbejdere oplever en tydelig retning i opgaver og prioriteringer.

År 3: Afdelingen fungerer som en toptrimmet eksekveringsenhed. Du leverer kapitalprojekter, der rammer den optimale minimumsløsning og skaber maksimal forretningsmæssig værdi og sikkerhed for raffinaderiet.

Turnaround Manager:

År 1: Du har opnået en dyb forståelse for organisationen og har fulgt første shutdown på sidelinjen. Du har taget aktivt del i at koble de rette ressourcer med rette opgaver og turdet udfordre eksisterende arbejdsgange med blik for sikkerhed, optimering og nye metoder.

År 2: Du har styrket holdet og sikret, at afdelingen er rustet til at skalere under nedlukninger. Du har leveret turnaround til rette tid og i overensstemmelse med de detaljerede projektplaner, mens du fastholder et skarpt fokus på sikkerhed og kvalitet.

År 3: Du har udviklet og implementeret en strategisk 10-års plan for raffinaderiets nedlukninger. Organisationen er modnet, og du har skabt en forudsigelig og effektiv struktur, der sikrer optimal udnyttelse af ressourcer og minimerer nedetid på anlægget.



Kandidatprofil

Begge kandidater har følgende kvalifikationer:

- Teknisk eller akademisk uddannelse (fx. ingeniør), eller tilsvarende erfaringer.
- Erfaring med entreprenørstyring og ledelse i komplekse interessentlandskaber.
- Erfaring med stakeholder management og leder proaktivt opad.
- Flydende i et skandinavisk sprog samt professionelt engelsk.

Project Execution Manager:

- Du har en stærk profil inden for porteføljestyring og trives i krydsfeltet mellem tekniske løsninger, forretningsmål og praktisk realitet.
- Du er analytisk og systematisk med et skarpt blik for ressourceallokering, lokationsbaserede tidsplaner og risikostyring.
- Du formår at styre komplekse entrepriseforhold og udbud, mens du sikrer, at projekterne leverer maksimal forretningsmæssig værdi
- Du formår at veksle mellem udvikling og drift og sætte både retning og punktummer.

Turnaround Manager

- Du har stor erfaring med planlægning og eksekvering af store nedlukninger i procesanlæg.
- Du er en synlig og rolig leder, der bevarer overblik og sikkerhedsfokus under en 24/7-eksekvering.
- Du har en stærk teknisk forståelse og evnen til at prioritere det rette scope i tæt dialog med anlægsejerne.
- Du fungerer godt med at planlægge i detaljer og også flere år ud i fremtiden, men formår også at omstille med kort varsel.



Løn og ansættelsesforhold

Vi forventer at ansætte de nye ledere med opstart pr. 1. oktober 2026. Lederne ansættes på individuelle vilkår med løn efter kompetencer, pensionsordning, sundhedsforsikring og bonusordning.

Du bliver en del af et engageret fællesskab med stærke personalegoder og en aktiv personaleforening. Selvom vi opererer i en 24/7-branche med skiftende behov for tilstedeværelse, prioriterer vi en sund balance mellem arbejdsliv og privatliv. Arbejdsstedet er Kalundborg Refinery. Manager for Project Execution har primær base på hovedkontoret, mens Turnaround Manager arbejder primært fra kontoret ved produktionsanlægget med kontorplads til rådighed i hovedbygningen.



Kultur

Kalundborg Refinery er kendetegnet ved en stærk sikkerhedskultur og en høj grad af faglig disciplin. Sikkerhed er et grundvilkår i hverdagen og præger både beslutninger, samarbejde og arbejdsgange. Arbejdet foregår i et miljø, hvor struktur, procedurer og grundighed er forudsætninger for at kunne levere stabil og profitabel drift.

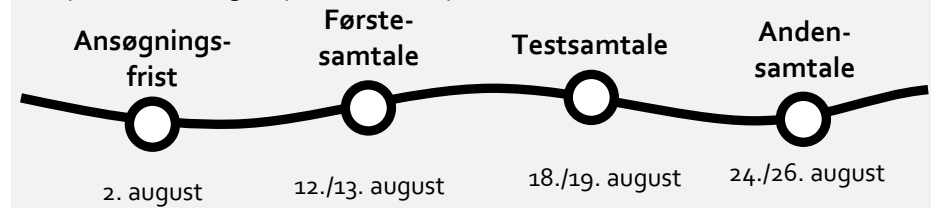
Samarbejde er en central del af kulturen. Opgaver løses i tæt samspil mellem ledere, operatører og specialister på tværs af organisationen, og det forventes, at man kan kommunikere klart, lytte og handle konstruktivt sammen med andre. Samtidig er der tillid til, at den enkelte tager ansvar og kan arbejde selvstændigt inden for de givne rammer.

Der er en høj grad af kontinuitet i organisationen, og mange medarbejdere har lange ansættelser. Det afspejler en arbejdsplads, hvor faglighed, relationer og stabilitet prioriteres, og hvor man investerer tid i oplæring og vidensopbygning. Kulturen tiltrækker medarbejdere, der kan fordybe sig, er fagligt nysgerrige og samtidig eksekverende. Arbejdskulturen er præget af høj faglighed, tæt samarbejde og en praktisk tilgang til komplekse problemstillinger.



Tidsplan

Tidsplanen er beregnet på ansættelse pr. 1. oktober 2026



Første og andensamtale afholdes i Kalundborg. Testinterview med MU afholdes online.



Uddybende information

Du kan læse mere om organisationen herunder:

- [Kalundborg Refinery](#)
- [Karriere](#)
- [En bæredygtig tilgang](#)
- [Klesch Group](#)





Ansættelsesudvalg

Til førstesamtaler vil kandidater foruden en konsulent fra Mercuri Urval møde:

- [Britt Sapeta Andersen](#), HR Recruiting Partner
- [Søren Gothil Hansen](#), Head of HSEQ og interim Sektorleder for Projects

Til andensamtaler vil kandidater foruden møde:

- [Ulrike Vollrath](#), Interim Managing Director



Kontakt før ansøgning

Alle med interesse i at vide mere om stillingerne kan fortroligt kontakte Mercuri Urval ved [Cornelius Freiesleben](#) på 5076 1221 eller [Anne Frost](#) på 5358 3967.

Vi foretrækker, at alle kandidater har været i kontakt med Mercuri Urval forinden ansøgning.

