

STILLING, SITUATION OG PROFIL (SSP)

# Økonomi- og HR-chef



## HF & VUC FYN, Økonomi- og HR-chef



### Situationen

- HF & VUC FYN er en professionel og veldrevet organisation, der løbende skaber de ønskede resultater og effekter med værdi for mennesker og samfund.
- Arbejdspladsen er sund og værdierne leves – reelt.
- Efter 9 år med en løbende, ret massiv, nedgang i kursisttal, afskedigelser og beskæringer synes niveauet nu at være stabilt, hvorfor der ikke er forventninger om yderligere reduktioner i 2024. I sig selv en stabiliserende og trygheds-skabende situation.
- En sund, kompetent og velfungerende organisation.
- For en aktuel opdateret data- og resultatliste se "[Årsrapport 2023, HF+VUC FYN](#)" samt trivselsmåling fra marts 2024 "[HF & VUC FYN, Afdækning af professionel kapital](#)" (Foråret 2024).

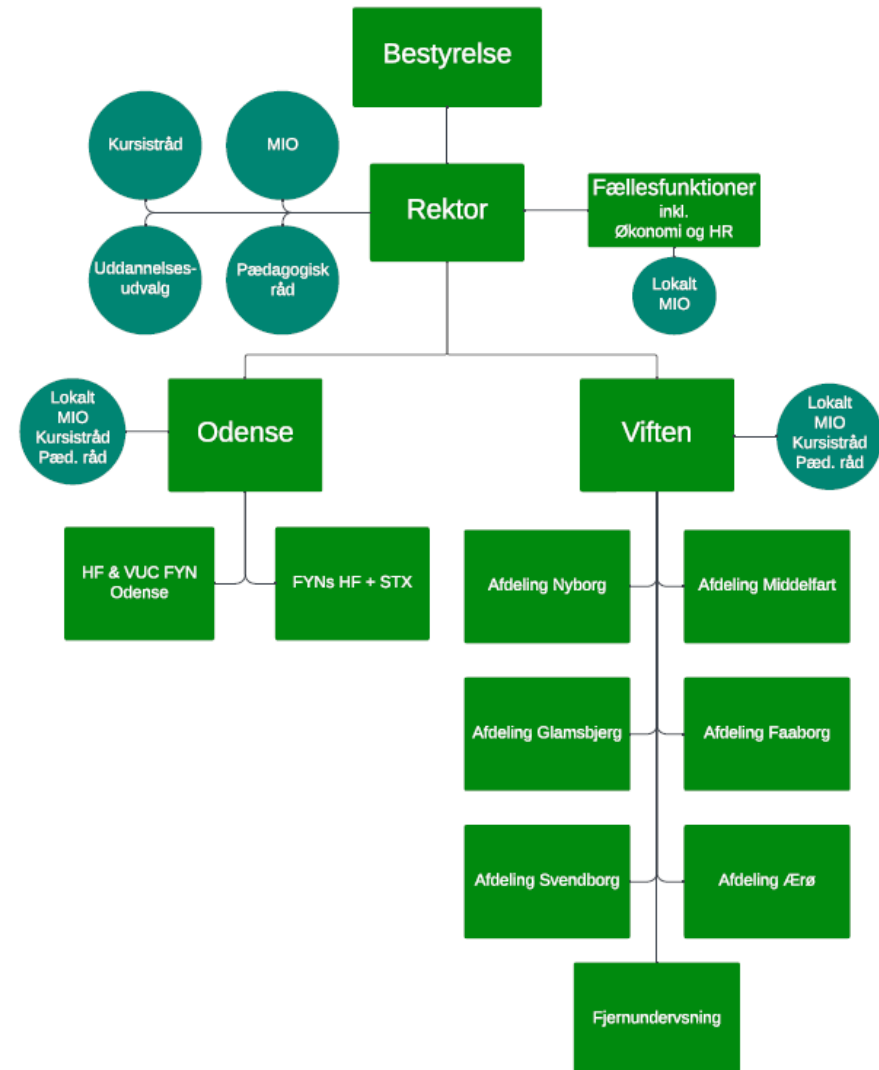


### Organisationen

Organisationen ledes af "direktionen" bestående af rektor, økonomi- og HR-chefen og de 2 forstandere samt i alt 15 chefer.

Omtrent halvdelen af virksomhedens aktiviteter foregår i Odense og den anden halvdel i viften med disse undervisningssteder uden for Odense:

- |              |             |
|--------------|-------------|
| • Glamsbjerg | • Odense    |
| • Faaborg    | • Svendborg |
| • Middelfart | • Ærø       |
| • Nyborg     |             |



## HF & VUC FYN, Økonomi- og HR-chef



### Stillingens roller og ansvarsområder

Stillingen har en stor spilleplade med ansvar og indflydelsesmuligheder på forskellige arenaer og relationer.

Økonomi- og HR-chefen refererer til rektor og er over for denne ansvarlig for den faglige opgaveløsning, for det faglige niveau og for personaleledelsen af 9 medarbejdere; 3 i økonomi og 3 i løn, 2 controllere samt ledelse af bygningschefen, der leder 6 tekniske servicemedarbejdere.

**Direktionen.** Økonomi- og HR-chefen bidrager her til virksomhedens strategiske ledelse, der sikrer, at:

- der er en kendt fælles retning og tydelige mål for hele organisationen,
- der er de nødvendige sammenhænge og helheder i den måde, virksomheden drives og ledes på samt
- den opleves sådan i organisationen og i omgivelserne.

**Bestyrelsen.** Deltager fast i alle bestyrelsesmøder og har her en selvstændig rolle i forhold til at skabe og formidle overblik over den økonomiske situation til bestyrelsen.

I øvrigt at assistere rektor i betjening af bestyrelsen og formidling af et tillidsfuldt samarbejde, der sikrer, at bestyrelsens retning og beslutninger effektueres sikkert og gives liv og effekt i organisationen og over for kursisterne.

Herudover deltager chefen i en række lokale og nationale netværk, primært i HF & VUC-miljøet.



### Aktuelle opgaver og succeskriterier

De opgaver, som chefen indledningsvist skal yde en indsats på – og som afviger fra “normal daglig drift”.

Succeskriterier på 6-12 måneders sigt:

1. Har læst og forstået organisationens sammenhænge og dynamikker (styrker og muligheder) og forholdt sig til dem.
2. Har etableret sin egen sikre indsigt i og sit overblik over den økonomiske situation; styrker og muligheder, udfordringer og trusler – og formidlet det.
3. Har observeret og adresseret forbedrings- og udviklingspotentialer fx i organisationens processer, metoder og arbejdsgange.

## HF & VUC FYN, Økonomi- og HR-chef



### Krav til baggrund

Erfaring og uddannelse:

- Solid økonomifaglighed, sandsynligvis optjent i uddannelsessektoren.
- Indsigt i løn- og ansættelsesforhold.
- Erfaring med ledelse, måske også, men ikke nødvendigvis, med ledelse af ledere.
- Der er ingen specifikke uddannelseskrav, men det er forventningen, at du er veluddannet med en akademisk uddannelsesbaggrund.
- Gerne også en lederuddannelse.
- Viden om – og interesse for – den nationale uddannelsesmæssige og erhvervs-mæssige dagsorden.



### Ønsker til god ledelsesadfærd

Der efterspørges et betydeligt mål af disse generiske (top)lederkompetencer:

- **Relationelle kompetencer**, evne til at etablere og udvikle tætte samarbejdsrelationer til mange forskellige fagligheder og personligheder.
- **Kommunikative kompetencer**, hvor du både er i stand til at lytte og optage andre perspektiver og input og kan aflevere dine egne med tydelighed, uafhængig af emne og målgruppe.
- **Strategiske kompetencer** med helhedssyn; udsyn og fremsyn – og visioner.

Din ledelsesmæssige - og menneskelige - profil skal i øvrigt være kendetegnet ved:

- Energi og personligt drive, der motiverer og smitter i samarbejdsrelationerne.
- God analysekraft.
- Sikker struktur og systematik i både den konkrete opgaveløsning og i mere omfattende processer.
- Samarbejdsorienteret - inddrager andre og er selv interesseret i at lære nyt.
- Personligt mod og en robusthed, som sikrer, at der besluttes og handles sikkert, ordentligt og relevant.
- Rummelighed, tolerance og respekt for andre meget forskellige mennesker.

## HF & VUC FYN, Økonomi- og HR-chef



### Tidsplan

- Ansøgningsfrist mandag den 3. juni kl. 10.00
- Udvælgelsesmøde 4. juni 2024
- 1. samtalerunde 11. juni 2024
- Chefvurdering hos Mercuri Urval. Test, interview og referencer
- 1:1 afstemningsmøde med Rektor
- 2. samtalerunde 20. juni 2024
- Tiltrædelse 1. august 2024



### Indstillings-/ansættelsesudvalg

- Stig Holmelund Jarbøl, rektor
- Peter Vestergaard, forstander
- Kristian Laurbjerg, administrationschef
- Anders Munch, underviser og fællestillidsmand HF
- Susan Nielsen, vejleder og tillidsrepræsentant HK-området
- Eva Jessen, økonomisk controller
- Linda Holm Andersen, løn og personale

Rektor har ansættelseskompetencen.



### Uddybende information

- [Årsrapport 2023](#)
- [Strategi 2022-26](#)
- [HF & VUC FYN – Afdækning af professionel kapital, 22.03.2024](#)

Ansættelsen sker i henhold til ”Cirkulære om ansættelse af chefer ved institutioner inden for undervisning og uddannelse på Undervisningsministeriets område”.



### Kontaktoplysninger

Når du har botaniseret i bilag og på skolens hjemmeside, er du meget velkommen til at kontakte konsulent og rektor.

**Rektor Stig Holmelund Jarbøl**

T: +45 6265 6651

E: [shj@vucfyn.dk](mailto:shj@vucfyn.dk)

**Konsulent Jan Kjeldsmark, MU**

T: +45 4073 4950

E: [jan.kjeldsmark@mercuriurval.com](mailto:jan.kjeldsmark@mercuriurval.com)

**Projektkoordinator Anne Marie Bak, MU**

T: +45 5076 1214

E: [annemarie.bak@mercuriurval.com](mailto:annemarie.bak@mercuriurval.com)