

STILLING, SITUATION OG PROFIL (SSP)

# Innovations Manager

# FIERS

**Life Science  
Innovation**

## FIERS, Innovations Manager



### Situationen

FIERS forsøger, med udgangspunkt fra vores kontor i København og på Nykøbing Falster Sygehus (NFS), at bidrage til løsningen af den problematiske sundhedssituation i det danske sundhedsvæsen. Det sker med afsæt i en partnerskabs- og innovations-vinkel. Men det er hele regionen og hele sundhedssektoren, FIERS har for øje – også det internationale perspektiv.

Udfordringerne i sundhed – særligt på Lolland-Falster – skaber tilsammen den perfekte sundhedsstorm, som betyder, at både den fysiske og psykiske sundhed er faldet:

- flere ældre og kronisk syge,
- markant social ulighed i sundhed,
- mangel på personale,
- krav fra nye teknologier,
- nye ønsker/krav fra borgere.

Fokus er på at skabe bæredygtige forretningsmodeller ved at afprøve sundhedsteknologier og andre sundhedsløsninger på tværs af sektorer, der skaber lighed i sundhed. Det gør vi gennem offentlig/private samarbejder, som hjælper borgerne – altid med udgangspunkt i de udfordringer regionen og kommunerne står over for. Har andre regioner eller lande glæde af løsningerne, er det kun positivt.

FIERS står for at udvælge projekterne og modne dem til kliniske forsøg på NFS og andre sygehuse. Tilgangen er værdibaserede modeller, pay-for-success og afprøvning af pilotforløb. Projekterne kommer ind via bestyrelsen og NFS' ledelse. NFS er i forvejen et sygehus, der arbejder intensivt med at afprøve nye teknologier i klinikken.

For at skabe det bedste udgangspunkt har og søger FIERS internationale partnerskaber og har et nært samarbejde med Sheba Medical Center (blandt verdens 10 bedste hospitaler) samt flere samarbejder på vej.

Du arbejder med udgangspunkt i København med en håndfuld møder hver måned i Nykøbing F. og to håndfulde arbejdsdage i udlandet pr. år.



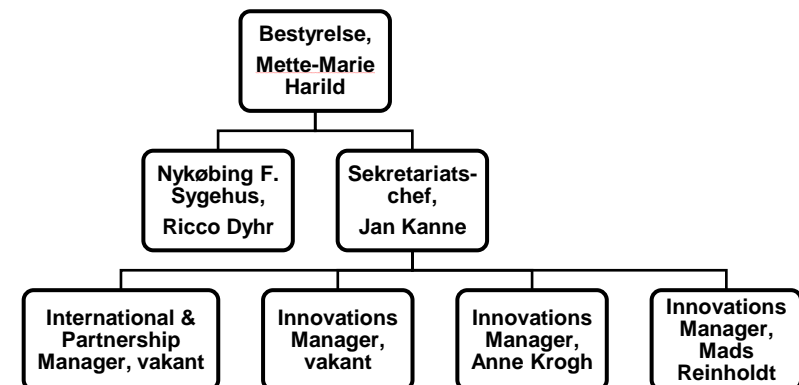
### Organisationen

FIERS startede i 2015, er drevet af en professionel bestyrelse og har et tæt samarbejde med NFS. I de kommende år bygger vi en innovationsplatform for hele Region Sjælland, som tager afsæt i datadrevet udvikling og som arbejder i tæt samspil med internationale partnere.

Det gør vi med udgangspunkt i fire ben:

- **InnoHub** samarbejder med startups, giganter fra medicinalbranchen og virksomheder derimellem om at modne og udvikle løsninger, der løser konkrete problemer. Samtidig samarbejder vi gennem InnoHub'en med dygtige og anerkendte hospitaler i hele verden samt med partnere i Baltikum gennem EU.
- **Living Lab Lolland Falster** er drevet af data. Her møder klinikken, sundhedspersonalet og løsningen hinanden, når virksomhederne prøver deres løsninger af i et klinisk miljø. De valide data gør det muligt at skabe de helt rigtige løsninger, der gør en forskel hos mennesker.
- **Fremtidens nærhospital** tænker sundhed ud til borgerne – det kunne fx være teknologiske, virtuelle løsninger, der muliggør behandling i hjemmet, og giver borgeren en oplevelse af en forbedret behandling.
- **Verdensmål Sygehus**. Nykøbing Falster Sygehus har et mål om og samarbejder med WHO om at være Danmarks første verdensmålssygehus. Vi bruger verdensmålene som en strategisk ramme om vores udvikling.

FIERS er drevet som en fond, hvorigennem FIERS her ejerandele i projekterne. Overskuddet fra fremtidige projekter vil finansiere nye løsninger. På den måde skaber FIERS fundamentet for sin egen succes og driver fremtidige medicinske fremskridt. Konceptet er bevist og skal skaleres, så vi kan hjælpe mange borgere.



## FIERS, Innovations Manager



### Stillingens roller og ansvarsområder

Som Innovations Manager vil det være din opgave at identificere, modne og afprøve innovative sundhesteteknologiske løsninger, der gør en forskel helt ude ved patienterne.

Du kommer til at samarbejde med:

- Iværksættere og repræsentanter fra danske og internationale private virksomheder, der gerne vil have deres teknologier afprøvet.
- Repræsentanter fra de forskellige klinikker, der skal være testmiljøer.
- Sygehusledelser, der stiller klinikker til rådighed for at afprøve nye teknologier.

Det betyder, at du både er strategisk og operationel, når du:

- Forbereder og understøtter møder i det advisory board, der vurderer hvilke løsninger, der skal prøves af i klinikken.
- Rådgiver iværksættere og private virksomheder om hvordan de bedst muligt forbereder sig på at prøve deres løsning af i klinikken.
- Bistår klinikledelsen i den konkrete afprøvning.
- Sikrer at projekterne bliver på sporet, og at der kommer konkrete erfaringer og konklusioner ud af afprøvningen med henblik på en kommercialisering og udbredelse af løsningen.

FIERS er en lille organisation med store ambitioner og vi ser ind i en forventet vækst i de næste par år. Derfor får du også stor indflydelse på det, vi sætter os selv for at lykkes med. Du får også muligheden for at bidrage til vores løbende forbedringer – og i takt med du gør det, kan din stilling vokse med.

Generelt vil du opleve, at vi er at betragte som en startup. Vi tager hurtige beslutninger og tilpasser vores strategier, som markedet og de politiske vinde ændrer sig.

Vi skal være ekstremt dygtige til søge og finde de gode, ressourcestærke samarbejdspartnere og sørge for, at vores konkrete projekter ender med resultater. Det stiller krav til, at vi kan prioritere de rigtige projekter og samarbejdspartnere.



### Krav til baggrund

Erfaring og uddannelse

- Du har minimum et par års erfaring med at introducere ny teknologi og nye løsninger i sundhedsvæsenet (enten i det regionale eller kommunale setup), så du kan både samarbejde med en international medicinalgigant og med et hospital i Danmark.
- Du forstår medicinske og kliniske vendinger samt arbejdsgangene helt ude ved borgerne og patienterne.
- Du kan skabe forandring, så du får det sundhedsfaglige personale til at købe ind på og bruge de løsninger, du kommer med.
- Du er vant til at beskæftige dig med projekter af både større og mindre karakter – FIERS er ikke andet end projekter.
- Du har interessenthåndteret på et tungt organisatorisk niveau, da både vores private, offentlige og internationale samarbejdspartnere ofte er både store og komplekse.
- Du har en relevant uddannelse (minimum mellemlang) – men det er langt vigtigere, hvad du har lavet i din erhvervskarriere.
- Du må gerne have en projektlederuddannelse.
- Du taler og skriver dansk og engelsk, så du kan kommunikere med vores internationale samarbejdspartnere.

Som person er du:

- Proaktiv, så du hele tiden er på forkant
- Selvstændig, så du hviler godt med egne opgaver
- Samarbejdende, så vores partnere føler sig set, involveret og hørt
- Nysgerrig, så du hele tiden henter relevant viden ind til os
- Implementeringsstærk, så du sørger for, at projekterne kommer i mål
- Passende utålmodig, da de store projekter og samarbejdsrelationer kan komme til at tage tid, men jo ikke for lang tid.

## FIERS, Innovations Manager



### Tidsplan

- Ansøgningsfrist 02.01.2023
- Udvælgelsesmøde 05.01.2023
- Første samtale 10.01.2023
- Test og referencer mellem første og anden samtaler
- Anden samtale 17.01.2023
- Tiltrædelse 01.03.2023



### Indstillings-/ansættelsesudvalg

- Jan Kanne, sekretariatschef FIERS
- Ricco Dyhr, direktør i Nykøbing Falster Sygehus
- Anne Krogh, Innovations Manager
- Mads Reinholdt, Innovations Manager



### Uddybende information

- [FIERS' hjemmeside](#)
- [Pressemeddelelse fra FIERS' oprettelse](#)
- Dine løn- og ansættelsesforhold bliver i henhold til kvalifikationer og med udgangspunkt i gældende overenskomst.
- Arbejdssteder er København og Nykøbing Falster
- Baggrundsinformation i øvrigt kan rekvireres ved Morten Lund Skov, Mercuri Urval



### Kontaktoplysninger

Jan Kanne, sekretariatschef FIERS  
T: +45 2184 9378  
E: [jkann@regionsjaelland.dk](mailto:jkann@regionsjaelland.dk)

Morten Lund Skov, konsulent, MU  
T: +45 5076 1209  
E: [jakob.westh@mercuriurval.com](mailto:jakob.westh@mercuriurval.com)

Ricco Dyhr, sygehusdirektør, NFS  
T: +45 2078 0238  
E: [rnd@regionsjaelland.dk](mailto:rnd@regionsjaelland.dk)

Anne Marie Bak, koordinator, MU  
T: +45 5076 1214  
E: [anne.marie.bak@mercuriurval.com](mailto:anne.marie.bak@mercuriurval.com)